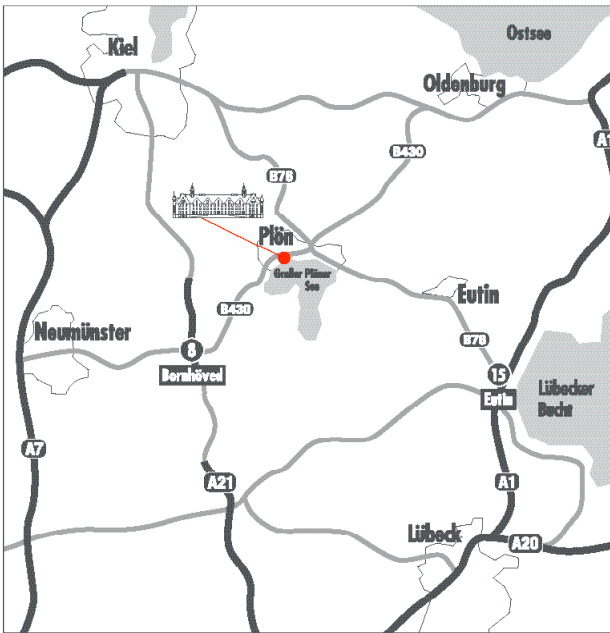


WELLENFRONTEN IN DER AUGENOPTIK

Tagung für Augenoptiker
9. Februar 2008



Fielmann Akademie Schloss Plön

Die gemeinnützige Fielmann Akademie Schloss Plön ist eine Bildungseinrichtung für die gesamte augenoptische Branche. Das Land Schleswig-Holstein förderte die Errichtung der gemeinnützigen Akademie über Mittel aus dem Regionalprogramm 2000. Ziel dieser neuen Schulungsstätte ist die nachhaltige Sicherung des hohen Qualitätsstandards deutscher Augenoptik durch ein herausragendes Aus- und Weiterbildungsangebot.

Die Fielmann Akademie Schloss Plön hat im Oktober 2004 ihren Lehrbetrieb mit der Meisterschule aufgenommen, im Sommersemester 2005 folgte der Bachelor-Studiengang Augenoptik / Optometrie. Die Fielmann Akademie wird jährlich mehr als 6.000 Augenoptiker qualifizieren.



Fielmann Akademie Schloss Plön
Gemeinnützige Bildungsstätte der Augenoptik GmbH
Schloss · 24306 Plön



Fielmann Akademie Schloss Plön

WELLENFRONTEN IN DER AUGENOPTIK

In aktuellen Produktbeschreibungen vieler Brillenglashersteller finden sich immer häufiger die Begriffe „Wellenfront“ und „Abbildungsfehler höherer Ordnung“.

Das Konzept der Wellenfronten ist den meisten Augenoptikern neu und wirft viele Fragen auf:

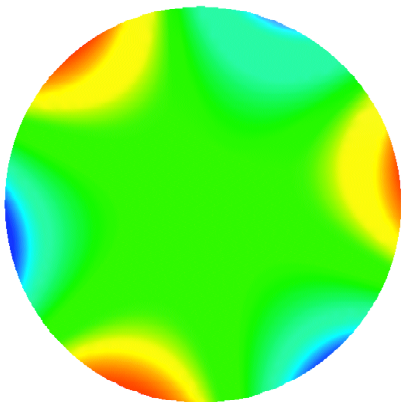
Was sind Abbildungsfehler höherer Ordnung?

Welchen Einfluss haben Abbildungsfehler höherer Ordnung auf die Sehleistung?

Welche Konzepte werden zur Korrektur dieser Abbildungsfehler angeboten?

Lohnt es sich für mich, meinen Kunden diese Technologie anzubieten?

Diese und weitere Fragen werden in einer Reihe von Vorträgen und in Diskussionen praxisnah beleuchtet.



PROGRAMM

Zeit	Thema
ab 13:30	Anmeldung und Führung durch die Fielmann Akademie Schloss Plön
14:50	Begrüßung
15:00	Wellenfronten in der Augenoptik: Grundlagen Olaf Schmidt Fielmann Akademie Schloss Plön
15:30	i.Scription: Refraktion trifft High-Tech Christoph Winter Carl Zeiss Vision GmbH
16:00	Spezielle Abbildungsfehler und Contactlinsen – Stand der Technik und neue Erkenntnisse Frank Spors Fielmann Akademie Schloss Plön
16:30	Kaffeepause
17:00	Aberrationen höherer Ordnung in Brillengläsern Prof. Dr. Ralf Blendowske Hochschule Darmstadt
17:30	Wellenfronten aus Marketingsicht – Strategien und Konzepte für Augenoptiker Tobias Ruhnke Fielmann Akademie Schloss Plön
18:00	Adaptive Phoropter – Refraktionsbestimmung der Zukunft? Prof. Dr. Hans-Jürgen Grein Fachhochschule Lübeck, Fielmann Akademie Schloss Plön
18:30	Abschlussdiskussion
19:00	Einladung zu Begegnung und Imbiss