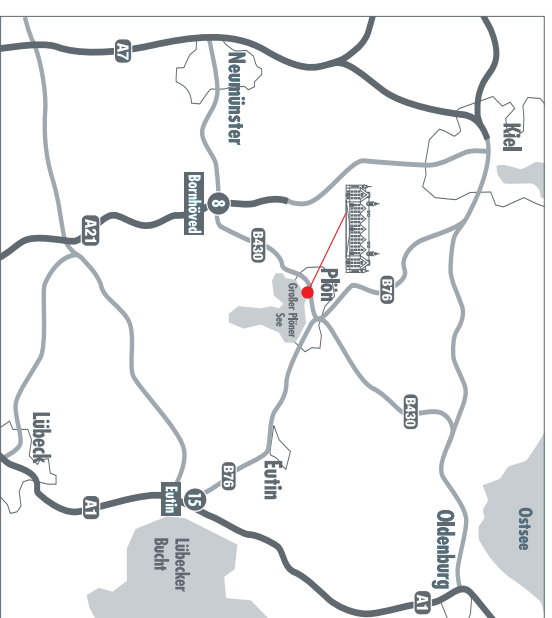


16. Fielmann Akademie Kolloquium

## FLUORESZEIN IN DER CONTACTLINSENANPASSUNG

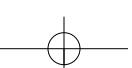
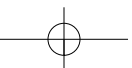
Montag, 12. Dezember 2011



### Fielmann Akademie Schloss Plön

Die gemeinnützige Fielmann Akademie Schloss Plön ist eine Bildungseinrichtung für die gesamte augenoptische Branche. Ziel dieser neuen Schulungsstätte ist die nachhaltige Sicherung des hohen Qualitätsstandards deutscher Augenoptik durch ein herausragendes Aus- und Weiterbildungsangebot.

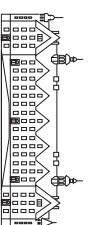
Die Fielmann Akademie Schloss Plön hat im Oktober 2004 ihren Lehrbetrieb mit der Meisterschule aufgenommen, im Wintersemester 2005/06 folgte der Bachelor-Studiengang Augenoptik/Optometrie. Die Fielmann Akademie qualifiziert jährlich 6.000 Augenoptiker.



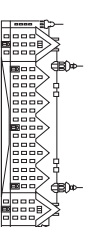
### Veranstaltungsvorschau

17. Fielmann Akademie Kolloquium voraussichtlich am 31.03.2012 zum Thema:

### Neue Wege der Sehkorrektion



Fielmann Akademie Schloss Plön  
Gemeinnützige Bildungsstätte der Augenoptik GmbH  
Schloss · 24306 Plön  
[www.fielmann-akademie.com](http://www.fielmann-akademie.com)



Fielmann Akademie Schloss Plön



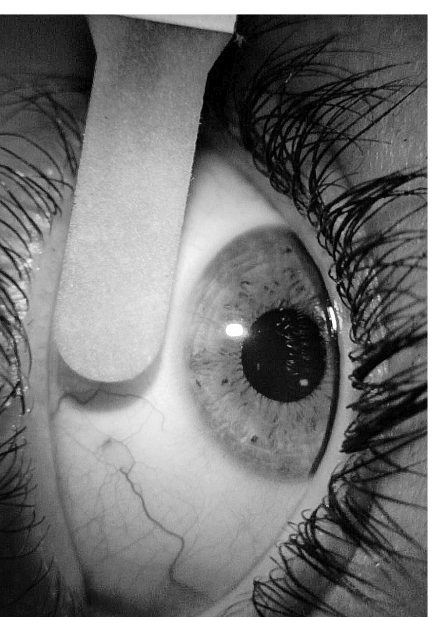
## FLUORESZEIN IN DER CONTACTLINSENANPASSUNG

Kunden erwarten von ihrem Contactlinsenanpasser verlässliche Aussagen zum Gesundheitszustand ihrer Augen. Die Untersuchung mit Fluoreszein gilt als unverzichtbarer Bestandteil einer Hornhautkontrolle bei Contactlinsenträgern. Auch bei der Anpassung formstabiler Contactlinsen ist Fluoreszein zur Beurteilung des Linsensitzes fachlicher Standard. Contactlinsenanpasser haben Vitalfärbungen kompetent zu beurteilen.

Fragen stellen sich:

- Ist die Fluoreszeinfärbung zur Hornhautkontrolle zuverlässig?
- Welche Hornhautstrukturen werden durch Fluoreszein eingefärbt?
- Was ist bei der Sitzbeurteilung von Contactlinsen mit Fluoreszein zu beachten?
- Kann zukünftig aufgrund neuer Entwicklungen auf die Fluoreszeinfärbung zur Sitzkontrolle von formstabilen Linsen verzichtet werden?

Diese und weitere Fragen werden im 16. Fielmann Akademie Kolloquium in gewohnt verständlicher Weise diskutiert.



## PROGRAMM

Zeit	Thema
ab 16:30	<b>Eröffnung</b> Prof. Dr. med. Dipl.-Ing. (FH) Hans-Jürgen Grein, (Leiter Wissenschaft und Lehre, Fielmann Akademie Schloss Plön)
16:40	<b>Vitalfarbstoffe am Auge – Grünes Licht für die Anpassung?</b> Dipl.-Ing. (FH) Teresa Hübner, Lars Jung, Augenoptikermeister, (Fielmann Akademie Schloss Plön)
17:00	<b>Fluorescein staining of the corneal epithelium – damage or molecular attraction?</b> Vortrag in englischer Sprache Christine Purslow, PhD, MCOptom, FBCLA, FIACLE, (Senior Lecturer, School of Optometry & Vision Sciences, Cardiff University, Wales)
17:40	<b>Kaffeepause</b>
18.10	<b>Das Hornhautepithel – Pathophysiologie und klinische Aspekte</b> Dr. med. Stephan Linke, (Oberarzt an der Klinik für Augenheilkunde des Universitätsklinikums Hamburg-Eppendorf)
18:30	<b>Fluo-Quiz – Fluoreszenzerscheinungen richtig deuten</b> Prof. M.Sc. Optom. (USA) Dipl.-Ing. (FH) Wolfgang Sickenberger, (Leiter Studiengang Augenoptik/Optometrie, Fachhochschule Jena), Prof. Dr. med. Dipl.-Ing. (FH) Hans-Jürgen Grein
19:00	<b>Abschlussdiskussion</b>